

CITY-LIFE

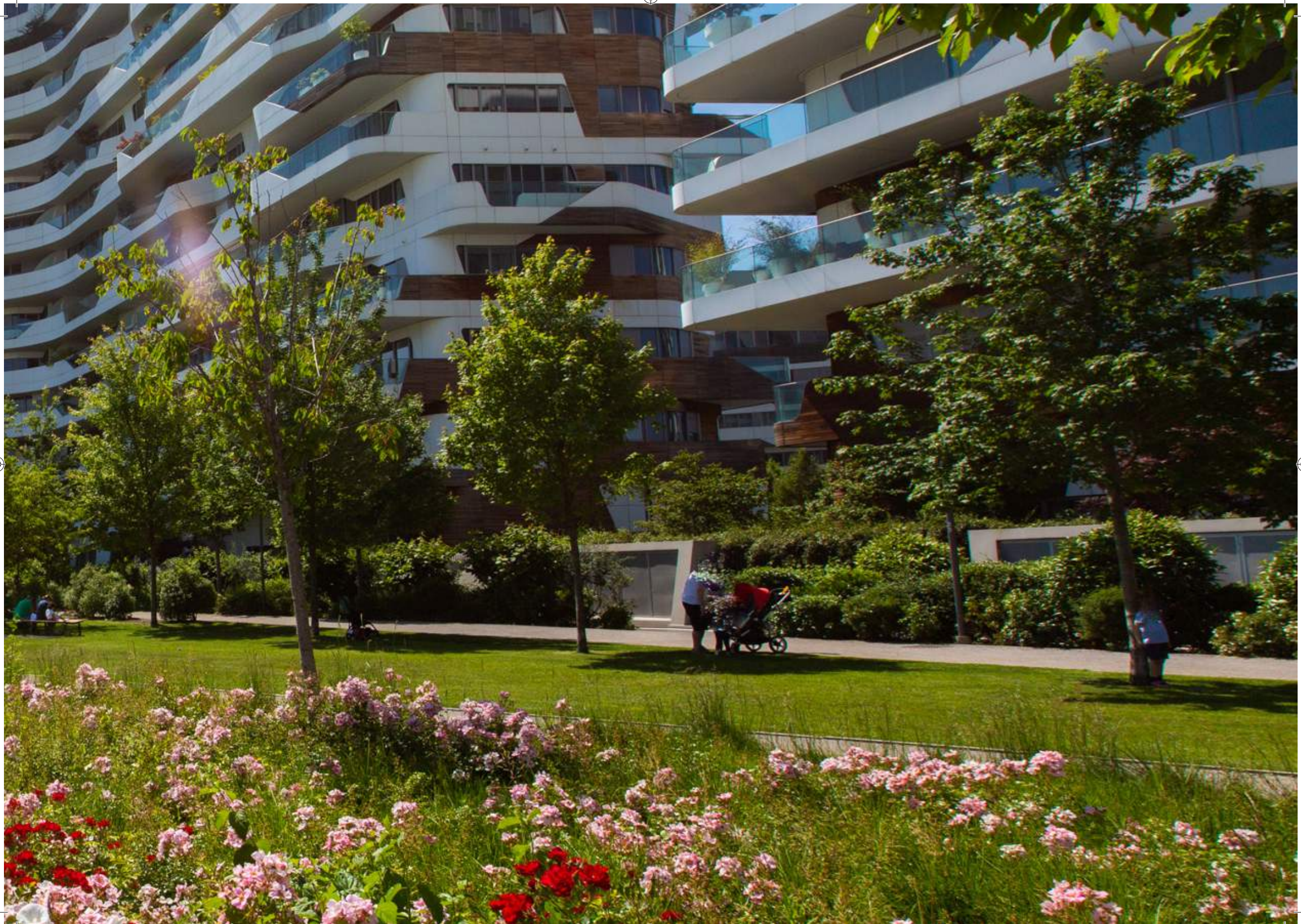
RESIDENZA HADID

Un appartamento
nella location
più esclusiva
di Milano

CITY-LIFE, RESIDENZA HADID. L'EMBLEMA DELL'ABITARE CONTEMPORANEO

Una residenza che parla da sola.
Un casa in cui l'armonia, la
scenografia, la qualità, il valore,
la location, la luce e lo spazio
dialogano all'unisono per dare forma
ad un paradigma di architettura
contemporanea di assoluta eccellenza.





via Senofonte, 2 || CityLife || Residenza Hadid || Appartamento con giardino

UN PARCO SONTUOSO CHE CONIUGA NATURA E CITTÀ

L'assetto urbanistico di Milano ha subito, nell'ultimo decennio, un rapido e profondo cambiamento dovuto alla nascita di numerosi distretti che hanno riqualificato i singoli quartieri ed aumentato esponenzialmente il valore della metropoli. Su tutti, il distretto di CityLife spicca per il design e per la sfera architettonica. Inoltre, il parco che circonda le residenze rappresenta oggi una delle aree verdi più estese della città.



via Senofonte, 2 || CityLife || Residenza Hadid || Appartamento con giardino

VIVERE NELL'ARCHITETTURA, SCENARIO DEL QUOTIDIANO

Il distretto di City-Life ha portato ad un'impennata della qualità del lifestyle nel quartiere di pertinenza. L'intera area è diventata un micromondo all'interno della stessa città, che si contraddistingue per qualità dell'architettura, ampia presenza di verde urbano, importanti negozi di moda e fashion design, nonché briosa vivacità diurna e notturna.



via Senofonte, 2 || CityLife || Residenza Hadid || Appartamento con giardino

SPAZI ELEGANTI, LUCE INTENSA, VISTA SUL VERDE

Le dimensioni del soggiorno sono molto generose. L'intera zona living è impreziosita da una grande vetrata che apre la vista sul giardino privato e sul patio.

Le stanze dell'intera casa godono di una intensa luminosità, resa ancor più efficace dalla tripla esposizione dell'appartamento. Le grandi vetrate annullano visivamente la divisione tra esterno e interno, estendendo lo spazio percepito.







via Senofonte, 2 || CityLife || Residenza Hadid || Appartamento con giardino

DAL PARCO PUBBLICO AL GIARDINO PRIVATO

L'appartamento vanta, come fiore all'occhiello, un giardino rigoglioso e fiorente che crea una suggestiva scenografia agli affacci della residenza.

Un giardino piantumato privato, che circonda e abbraccia la casa. Quasi atipico, poiché il connubio tra mondanità e natura è un dualismo che raramente si può trovare in una città come Milano.





via Senofonte, 2 || CityLife || Residenza Hadid || Appartamento con giardino

SPAZI INTELLIGENTI, COMFORT ELEVATO, FINITURE DI PREGIO

Gli spazi della casa offrono altissimi livelli di comfort e vivibilità anche nella zona notte e negli spazi di servizio. Oltre alla zona giorno infatti, la casa concerne quattro camere da letto, tripli servizi, una stanza aggiuntiva dedicata ad uso cabina armadio e un luminoso studio con vista sul giardino interno.







via Senofonte, 2 || CityLife || Residenza Hadid || Appartamento con giardino

TUTTO IL COMFORT IN SINTESI

- Location esclusiva immersa nel verde
- Vista su parco pubblico CityLife
- Giardino privato
- Ampio patio
- Tripla esposizione
- Finiture di pregio
- Allarme antintrusione
- Controllo motorizzato tapparelle e illuminazione
- Impianto domotica
- Riscaldamento e raffrescamento a pannelli radianti
- Impianto di aria primaria centralizzato con unità deumidificazione
- Locale biciclette
- Ingresso custodito 24 ore su 24 /video sorveglianza
- Palestra ad uso esclusivo dei condomini
- Classe A
- Cantina e Box doppio







info@servigore.com
+39 02 48 11 956
via Foppa, ang. via California
20144 - Milano (MI)

www.servigore.com