

GREEN
HOME
G A G G I A N O

UNA CASA ECO-GREEN
CHE GUARDA AL FUTURO

ARMONIA **COMPOSITIVA** RISPETTO AMBIENTALE

Il nuovo progetto di Green Home andrà ad integrarsi al fabbricato già esistente, con un concept che riprende il linguaggio compositivo dell'edificio adiacente. Qualche ritocco evidente, uno su tutti, la serra bioclimatica, che oltre ai vantaggi tecnici, conferisce una personalità impattante alla facciata.

Fortemente rivisti e migliorati invece i sistemi impiantistici. I nuovi corpi di fabbrica avranno una dotazione che garantirà il raggiungimento di una classe energetica A3/A4.



TRA COMFORT **DOMESTICO** **E VOLUMI** RIGOROSI

Ricerca l'equilibrio

GREEN HOME sposa l'idea di trovare un punto di incontro tra le forme stilistiche del progetto e le soluzioni impiantistiche per il miglioramento del benessere domestico.

L'input principale del progetto è stato proprio la ricerca attenta e minuziosa del punto d'incontro ideale tra quella che è la casa come sistema di benessere e comfort, e la casa concepita come luogo psicologico, privato e personale.



9

PR-7533


MIGLIORARE LA **VITA QUOTIDIANA**

Moderno e configurabile

Sguardo attento alla tecnologia, finiture selezionate, appartamenti ampi e massimo livello di personalizzazione.

GREEN HOME mira ad essere tutto questo, e lo fa nel concreto offrendo soluzioni che alzano la qualità della vita quotidiana nel contesto della casa.





Una realtà tranquilla alle porte di Milano

Il progetto sorge in un comune, quello di Gaggiano, che negli ultimi anni è diventato sempre più residenziale, grazie ai numerosi interventi edilizi che ha visto susseguirsi.

Ormai ottimamente collegato a Milano e alle autostrade, Gaggiano è un contesto che si presta anche per attività sportive all'aria aperta, come il jogging e soprattutto il ciclismo, grazie alle numerose piste ciclabili che hanno portato, nel 2019, al premio di "Comune Ciclabile".

UNA PEDALATA LUNGO IL NAVIGLIO

location



Albairate-Vermezzo

Gaggiano

Trezzano sul Naviglio

Cesano Boscone

Corsico

Mi - S.Cristoforo

Mi - Romolo

Mi - P.ta Romana

Mi - Lambrate

Mi - Greco Bicocca

Sesto S.Giovanni

Monza

Lissone

Desio

Seregno

Baruccana

Cesano Maderno

Ceriano Groane

Saronno - Solaro

Saronno



IL PAESE PIU' VERDE DEL PARCO AGRICOLO SUD

Gaggiano è un Comune di superficie piuttosto ampia rispetto alle medie della provincia milanese, si estende infatti su una superficie di 26,6 Km² di cui 24 Km² rientrano nei confini del Parco Agricolo Sud. I suoi soli 2 km² di urbanizzazione lo caratterizzano come uno dei paesi più verdi della cintura del sud-ovest milanese.

Ha un gradevole centro storico che si affaccia sul corso del Naviglio Grande che ha mantenuto bene nel tempo i suoi toni di paese, con bassi edifici storici che si specchiano nell'acqua, e atmosfere ancora d'epoca fra acciottolati, muri antichi e vecchi lavatoi.

Il Comune si trova a pochi Km. da Milano in direzione ovest-sud-ovest sulla strada provinciale Vigevanese, praticamente a mezza via tra Abbiategrasso e Milano. Lo si può anche raggiungere percorrendo le strade Provinciali 59 e 494, Vecchia Vigevanese e la Nuova Vigevanese.

Inoltre, è collegata a Milano dai servizi di mobilità leggera del passante FS9 e la linea STAV con arrivo alle fermate della metropolitana.



CLASSE ENERGETICA A3/A4

Un abitare sostenibile



Green Home gode del privilegio di essere certificata in classe energetica A3 / A4.

Una classe energetica di tale portata è possibile solo tramite l'utilizzo delle migliori tecnologie e dei più avanzati sistemi impiantistici. Ne sono un esempio le pompe di calore abbinate all'impianto fotovoltaico, i serramenti in alluminio a triplo vetro, la ventilazione meccanica, l'impianto di climatizzazione, l'assenza di gas e le eccellenti prestazioni termiche degli involucri.

Ogni elemento impiantistico concorre a migliorare la qualità dell'ambiente domestico.

Vivere in classe energetica alta significa ecologia e rispetto per l'ambiente, ma vuol dire anche un corposo abbattimento dei costi energetici dell'edificio.



L'energia pulita del futuro

IMPIANTO FOTOVOLTAICO

Verranno installati pannelli fotovoltaici per la produzione di energia elettrica a parziale copertura del fabbisogno energetico delle parti comuni del condominio.

Tale sistema offrirà l'opportunità di abbassare i costi di gestione come ad esempio l'illuminazione condominiale, l'ascensore, l'impianto di riscaldamento.



VENTILAZIONE MECCANICA CONTROLLATA

Ogni unità sarà inoltre dotata di ventilazione meccanica controllata del tipo autonomo composta da recuperatore di calore.

Il sistema provvede al ricambio costante dell'aria mediante l'estrazione dai locali sporchi (cucina, bagni e lavanderia) ed immissione nei locali puliti (soggiorno e camere) senza richiedere l'apertura di porte o finestre.

Tale funzione migliora la qualità dell'aria evitando la stagnazione dei cattivi odori e prevenendo la formazione di muffe in ambiente.



*Aria pulita sempre.
Senza umido.
Senza muffa.*

Ogni unità sarà inoltre dotata di ventilazione meccanica controllata del tipo autonomo composta da recuperatore di calore.

Il sistema provvede al ricambio costante dell'aria mediante l'estrazione dai locali sporchi (cucina, bagni e lavanderia) ed immissione nei locali puliti (soggiorno e camere) senza richiedere l'apertura di porte o finestre.

*Il tocco delicato
di un caldo pavimento...*

RISCALDAMENTO A PANNELLI RADIANTI

Il progetto prevede la realizzazione di sistema radiante a pavimento a bassa temperatura, Tale impianto garantisce una distribuzione uniforme del calore all'interno dell'abitazione e riduce il movimento di polvere negli ambienti rispetto ad un tradizionale impianto a radiatori.

La regolazione autonoma della temperatura ambiente è prevista con termostati in ogni singola unità immobiliare mediante 2 apparecchi tipo cronotermostati programmabili settimanalmente suddivisi in zona giorno e zona notte.



FACCIATA VENTILATA

*Il guscio prezioso
che protegge
il comfort...*

L'intero edificio sarà rivestito con lastre in gres porcellanato spessore 10 mm.

Il vantaggio di questo sistema sta nella possibilità di proteggere l'elemento portante dagli agenti atmosferici esterni e regolare l'ingresso della radiazione solare.

La particolarità delle facciate ventilate sta nello spazio vuoto lasciato tra parete e rivestimento, capace di generare moti convettivi che favoriscono la traspirabilità dell'edificio.

Con la facciata ventilata si riduce la dispersione di calore in inverno ed si evita l'accumulo di calore in estate.

Sia in termini di protezione della parete strutturale (resistenza ai raggi UV e a macchie e muffe) che in termini di efficienza energetica, la facciata ventilata offre un notevole vantaggio all'edificio e al comfort abitativo.

comfort



I BENEFICI DEL SISTEMA ISOTEC PARETE



Eliminazione dei ponti termici.

Il sistema consente di creare un cappotto isolante che fornisce una coibentazione continua e omogenea dell'involucro edilizio, eliminando i ponti termici e riducendo le oscillazioni termiche.



Ventilazione.

La ventilazione indotta all'interno della camera d'aria posta tra rivestimento di facciata ed il pannello isolante migliora notevolmente la termoregolazione naturale dell'edificio. L' "effetto camino" genera un flusso continuo d'aria ascendente all'interno della camera di ventilazione che, nella stagione estiva, comporta un miglioramento delle prestazioni termiche della parete asportando il calore in eccesso e, nella stagione invernale, lo smaltimento dell'eventuale condensa formatasi all'interno della camera d'aria.



Protezione dall'umidità e dalle infiltrazioni accidentali.

La ventilazione riduce il rischio di condensa all'interno del pacchetto murario, mentre il sistema di facciata costituisce una protezione dalle infiltrazioni accidentali.



Nuovi edifici e ristrutturazioni.

Isotec Parete è utilizzabile sia in edifici nuovi che in interventi di riqualifica, contribuendo all'efficientamento energetico dell'edificio.



Massima compatibilità.

Isotec Parete si applica ad ogni genere di struttura, sia continua che discontinua ed è compatibile con tutte le tipologie di rivestimento utilizzate in facciata.



Rapidità ed economia di posa.

Il sistema Isotec Parete realizza in un'unica soluzione di posa un cappotto isolante ventilato e portante per gli elementi di completamento della facciata. Inoltre, grazie alla conformazione del pannello a battenti contrapposti, consente una posa in opera sicura, rapida ed economica.



Comfort abitativo.

Isotec Parete è la soluzione ideale per ottenere un comfort abitativo nel corso di tutto l'anno all'interno dell'edificio. Il sistema permette infatti di conseguire una temperatura costante sia in estate che in inverno, grazie alle eccezionali prestazioni del Sistema, che permette di ridurre ed ottimizzare i costi di riscaldamento e di raffrescamento.



Durata nel tempo.

Isotec Parete offre eccezionali prestazioni di durata nel tempo grazie alla sua anima in poliuretano ed al rivestimento in alluminio su entrambe le superfici.



Risparmio energetico.

Le caratteristiche del pannello componibile (termoisolamento più ventilazione facciata) garantiscono alla parete un efficace isolamento termico che consente di ottenere un considerevole risparmio sulle spese di riscaldamento in inverno e di condizionamento in estate.



Resistenza termica.

La resistenza termica (R_t), tiene conto degli spessori reali dei pannelli e fornisce un valore chiaro della resistenza opposta dall'isolante allo scambio termico. Isotec Parete, grazie alla bassa conduttività del poliuretano, offre valori di resistenza termica tra i più alti disponibili sul mercato e il più basso costo per unità di resistenza termica.

IMPIANTO DOMOTICO

Verranno posate lastre in gres porcellanato spessore 10 mm (della Società Casalgrande Padana spa) nel formato base 60 x 120 o sottomisure con appositi ganci in inox colorati e applicazione di mostrine antivibrazione su sistema strutturale ISOLTEC

Queste caratteristiche consentono di migliorare il comfort abitativo degli edifici, nel totale rispetto delle norme sull'efficienza energetica.

*Tutta la casa
sul tuo smartphone*

comfort

LIVING now.



La natura a casa tua

Una serra bioclimatica rappresenta uno spazio aggiuntivo rispetto alla superficie della casa.

E' utile, dato che crea uno spazio supplementare che dialoga con il soggiorno ed amplia gli orizzonti visivi dell'appartamento.

E' elegante: aggiunge prestigio all'edificio. E' pensata per essere esposta a sud e ricevere il sole per la maggior parte della giornata.

LA SERRA **BIOCLIMATICA**

E' intelligente, perchè è naturalmente termoregolata, visto che produce il fresco d'estate e il caldo in inverno.

E' anche ecologica, poichè produce la riduzione dell'anidride carbonica nell'aria.

comfort



JULAR ROAD
TY RP
OVELLY
CEE BEACH
YORK CITY
NS ST WEST
ING POINT
AM ST BOUND
LS POINT
BLE BAY
ER HEIGHTS
RAL STATION
ABETH BAY
KINEVILLE
PRESS
S STREET
ER AND SUN ST
LIN STREET
DEN ISLAND
TY CITY
AVE



LA SERRA: **I FRANGISOLE**

Dosa la tua luce

La serra bioclimatica sarà provvista di frangisole orientabili come sistemi di schermatura solare.

I frangisole saranno in alluminio e saranno montati a filo facciata.

In ogni momento sarà possibile decidere in autonomia la quantità di luce che deve illuminare la casa, in modo che sia sempre possibile modificare l'atmosfera domestica nel modo ottimale



PAVIMENTI E RIVESTIMENTI

Le pavimentazioni interne delle unità immobiliari saranno realizzate in gres porcellanato di prima scelta, e potranno essere selezionate tra alcune delle forniture di due marchi leader nel settore; Casalgrande Padana ed Evoluzioni Ceramiche.

La selezione comprende stili e forme diversi, in modo da poter accontentare qualsiasi idea di casa.



CASALGRANDE
PADANA
Pave your way





CASALGRANDE
PADANA
Pave your way



CASALGRANDE
PADANA
Pave your way


evoluzioni
ceramiche





CASALGRANDE
PADANA
Pave your way




evoluzioni
ceramiche

PORTE INTERNE E PORTE BLINDATE

Le porte interne saranno realizzate in laminato con texture antigraffio effetto legno o simile, con cerniere a vista finitura argento, serratura di tipo meccanico, telaio in legno listellare e coprifili squadriati con taglio a 90°.

L'ingresso dell'abitazione sarà protetto da una porta di sicurezza certificata in CLASSE 3 MOD. M1, , coibentata con pannelli in lana di roccia ad alto isolamento termo-acustico. Rivestimento da ambo i lati con pannelli in legno da 7 mm di spessore. Completa di spioncino, lama parafreddo, accessori e maniglie standard di colore silver. Serratura di sicurezza protetta da Defender.





TIPOLOGIE: QUADRILOCALE

Un soggiorno-cucina open che rappresenta il cuore pulsante della casa.

Una serra a caratterizzare lo spazio domestico, insieme ad un terrazzo che incornicia la vista esterna.

Una zona notte divisa in due aree. Due bagni finestrati e tre comode camere da letto.

Massima personalizzazione interna.





COLLAR ROAD
CITY R.P.
LOVELLY
LOCEE BEACH
W YORK CITY
LINS ST WEST
RLING POINT
HARD ST BOOND
ILLS POINT
UBLE BAY
YER HEIGHTS
TRAL STATION
ZABETH BAY
SKINEVILLE
K.P.R.E.S.S
ERS STREET
HER AND SUN ST
LLIN STREET
RDEN ISLAND
BERTY CITY
GH SPEED AVE
H ST JACKSON



TIPOLOGIE: TRILOCALE

Un soggiorno-cucina open che rappresenta il cuore pulsante della casa.

Una serra a caratterizzare lo spazio domestico, insieme ad un terrazzo che incornicia la vista esterna.

Una zona notte che include un piccolo ripostiglio. Due bagni finestrati e due comode camere da letto.

Massima personalizzazione interna.







UNO SGUARDO AL SOGGIORNO

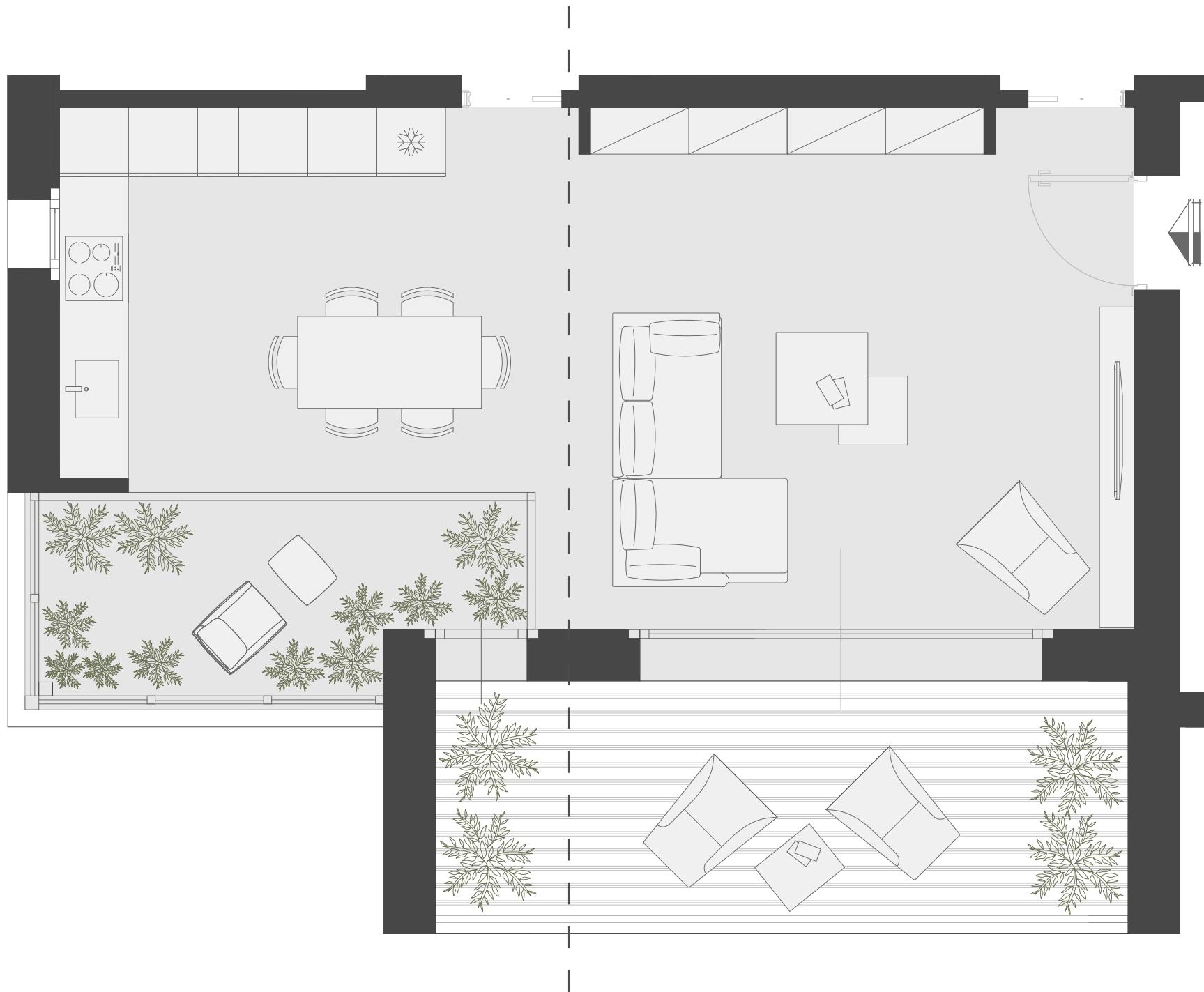
Le tre aree virtuali

Il soggiorno è caratterizzato da un grande open space al cui interno svetta la serra bioclimatica.

Quando si progetta un open space, è da tener ben presente che va dato sufficiente spazio a ciascuna delle tre aree principali che compongono il soggiorno: area conversativa, zona pranzo, cucina.

In questo caso specifico, la serra si aggiunge come quarta area virtuale, in quanto elemento visivamente legante che fa da scenografia ad ogni funzione della zona giorno.

Possiamo scindere, nella planimetria, due macro-aree: soggiorno e balcone, la prima area; area pranzo, cucina e serra, nella seconda area.



UNO SGUARDO ALLA CUCINA

Lo studio ergonomico degli spazi

La zona cucina prevede specifici criteri progettuali affinché sia funzionale, categorizzati in base a quattro sottogruppi che compongono ogni cucina.

1

CONSERVAZIONE DEL CIBO

La zona che include i mobili contenitori per le stoviglie, le dispense per alimenti e il frigorifero.

2

TRASFORMAZIONE DEL CIBO

L'area che include i fuochi e il forno.

3

LAVAGGIO E PULIZIA

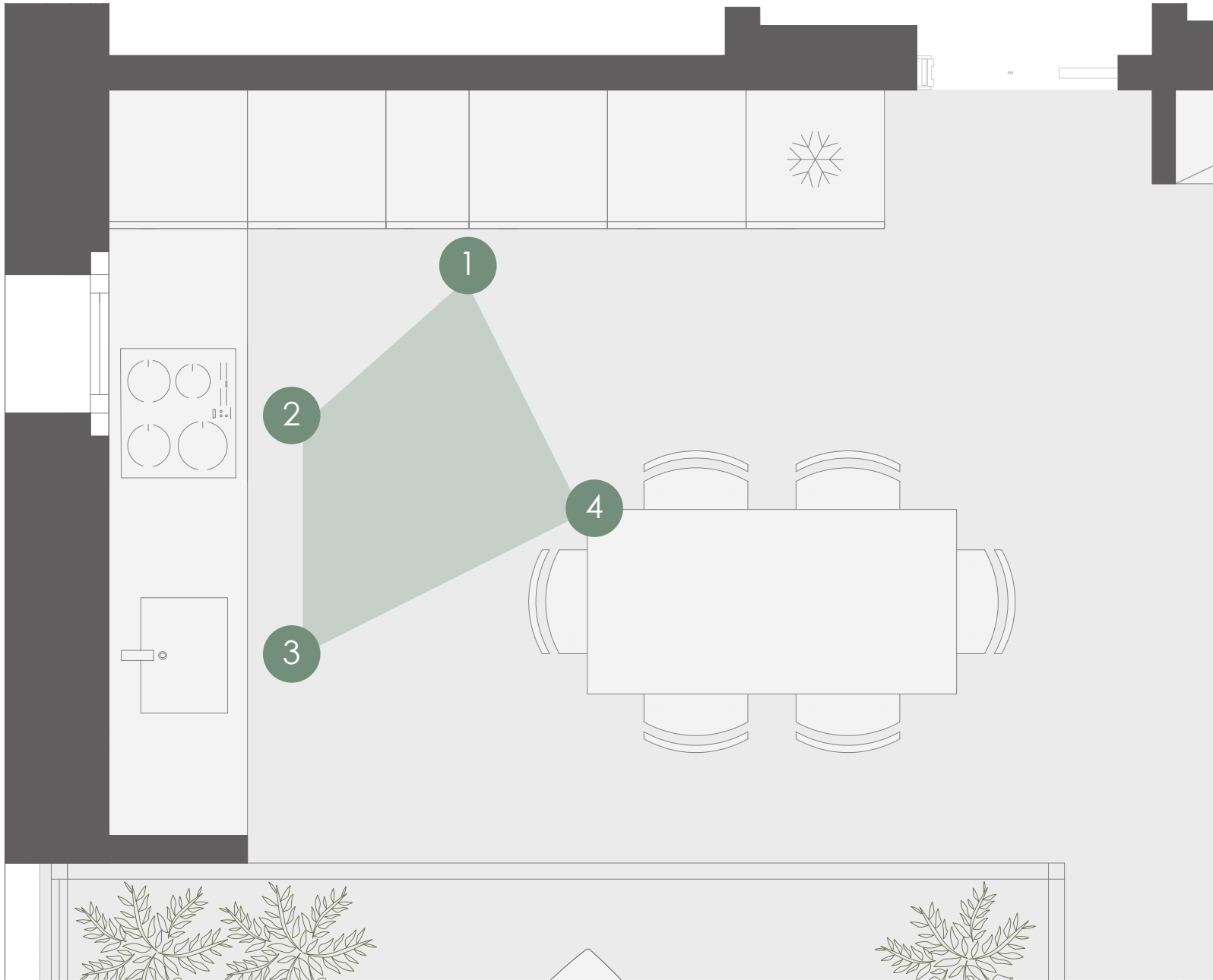
La zona di collocazione del lavello e della lavastoviglie.

4

CONSUMAZIONE DEL CIBO

La zona dove si mangia.

I quattro punti formano un quadrilatero. Quella è la zona di azione reale della cucina, e deve essere sempre libera da barriere architettoniche ed ostacoli.



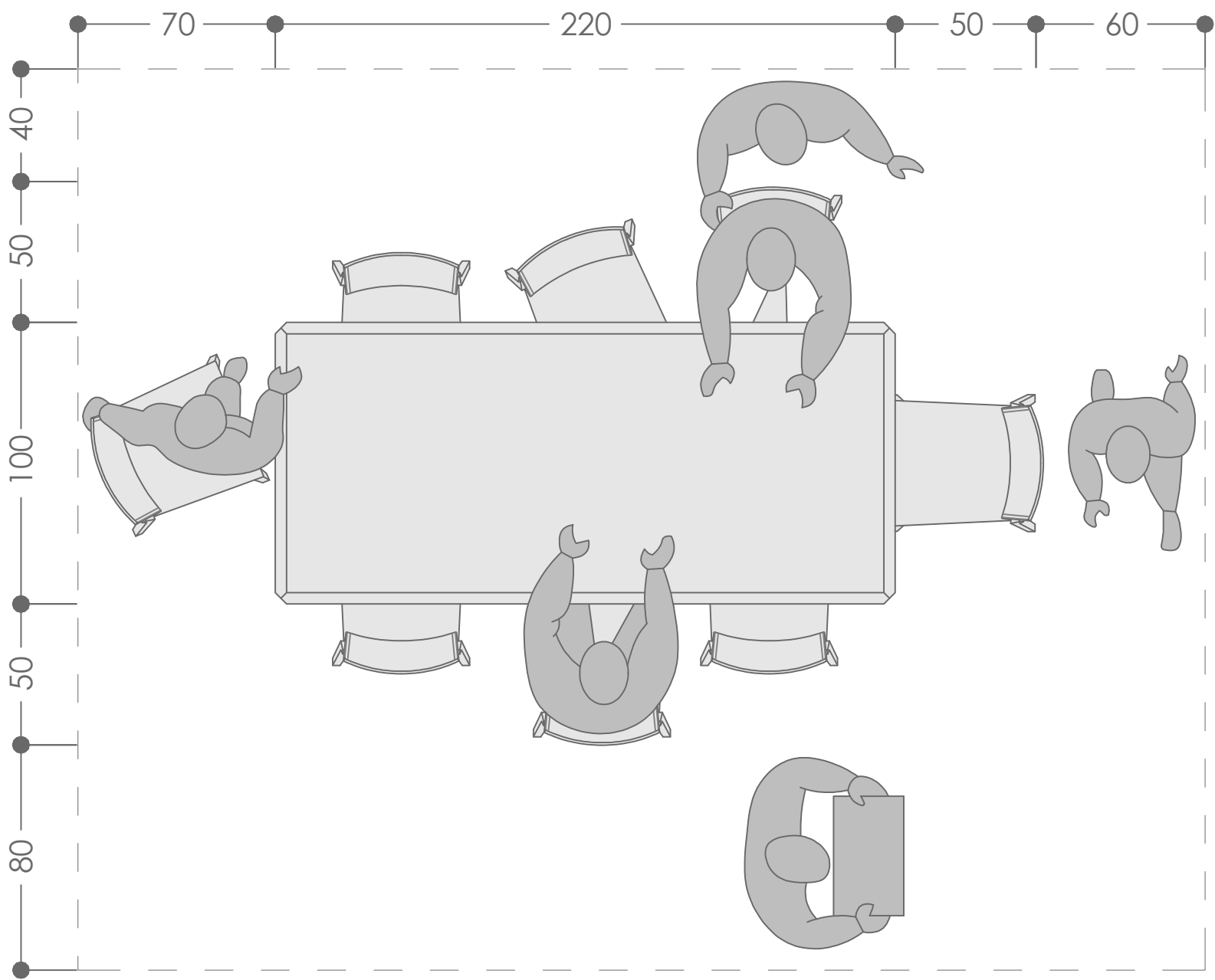
LA ZONA PRANZO: FUNZIONI E INGOMBRI

È estremamente importante che il tavolo da pranzo abbia spazio intorno sufficiente a garantire la corretta fruibilità degli spazi, il corretto svolgimento delle azioni e delle funzioni necessarie.

Lo spazio vuoto è importante esattamente tanto quanto lo spazio riempito, poiché è lo spazio vuoto a salvaguardare le funzioni principali della casa.

Inoltre, lasciare il giusto spazio intorno al tavolo, gli conferisce importanza e valore, facendolo risaltare rispetto al contesto in cui viene posizionato.

*Quando lo spazio vuoto
è più importante
dello spazio pieno*



PERSONALIZZA LA TUA CASA

Una vasta quantità di soluzioni di scelte e tipologie per personalizzare gli spazi interni: pavimenti e rivestimenti, sanitari e rubinetterie, serramenti e porte interne.

La tua casa deve rispecchiare la tua vita e la tua anima. Per questo devi renderla unica.

Con l'aiuto dei nostri selezionati professionisti, sarà possibile configurare la tua casa secondo il tuo personale gusto, il tuo stile e la tua personalità.

*Fai in modo che ti
rappresenti*

interni





è una realizzazione di

IMMOBILIARE ELISA S.R.L.

GREEN HOME G A G G I A N O

è un progetto commercializzato da



via California, 15 / ang. Via Foppa
20144 - Milano (MI)
+39 02 48 11 956
info@servigocase.com